



safestep

Safestep
Ekeby Bruk 6L
75263 Uppsala

010-130 70 80
info@safestep.se
www.safestep.se

Installationsguide: Taktila ledstråk med stift

Vi på Safestep hjälper er att ta fram skräddarsydda mallar utifrån era önskemål.

Safestep taktila ledstråk finns både med och utan stift på undersidan. Vi rekommenderar alltid att montera ledstråk med stift då de ger en längre livslängd.

För att montera ledstråk med stift krävs: Lim, bormaskin, bormall, produktmall och laserpass eller snörslå. Använd gärna diamantborr och vattenkylling.

Safestep stoppmarkeringar kan monteras både diagonalt och radiellt. Safestep ledstavar monteras oftast i 2-4 rader med ett parallellt avstånd på C/C 115 mm samt ett längsgående avstånd på 20-30 mm.

Ledstråken placeras med hjälp av mallar med avstånd som förhåller sig till landets riktlinjer gällande taktila ledstråk.

1. Mät, precisera och fastställ installationsområdet.



2. Mätpunkterna markeras med semi-permanent färg eller penna.





safestep

Safestep
Ekeby Bruk 6L
75263 Uppsala

010-130 70 80
info@safestep.se
www.safestep.se

3. Placera bormallarna på marken för exakt borring.



4. Fäst bormallarna i alla 4 hörn så den är fixerad mot underlaget.





safestep

Safestep
Ekeby Bruk 6L
75263 Uppsala

010-130 70 80
info@safestep.se
www.safestep.se

5. Borra alla hål, sug sedan upp kylvattnet med våtdammsugare.
Viktigt! Hålen måste vara helt torra innan montering av taktila ledstråk kan påbörjas



6. Använd tryckluft för att rengöra hålen från damm.





safestep

Safestep
Ekeby Bruk 6L
75263 Uppsala

010-130 70 80
info@safestep.se
www.safestep.se

7. Placera produktmallarna.



8. Fyll öppningarna till 3/4 delar lim och tryck ner stiften i hålen.



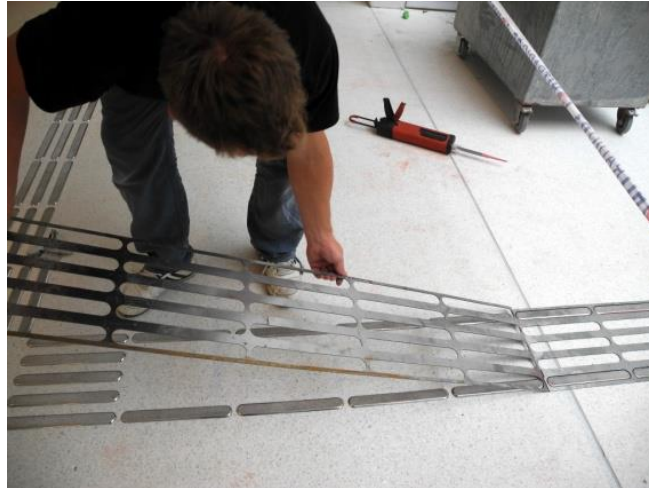


safestep

Safestep
Ekeby Bruk 6L
75263 Uppsala

010-130 70 80
info@safestep.se
www.safestep.se

9. Ta bort mallarna när installationen är slutförd.



10. Dubbelkolla alla ledstråk så att de sitter som de ska.
Kan beträdas fullt ut efter 24 timmar.





safestep

Safestep
Ekeby Bruk 6L
75263 Uppsala

010-130 70 80
info@safestep.se
www.safestep.se

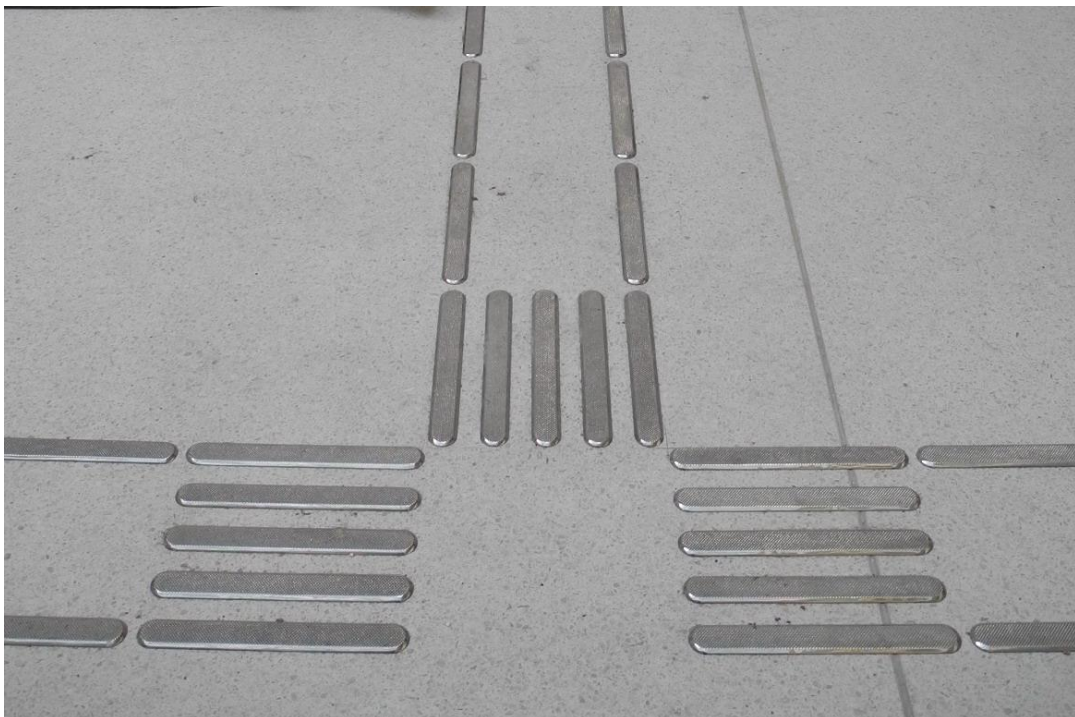
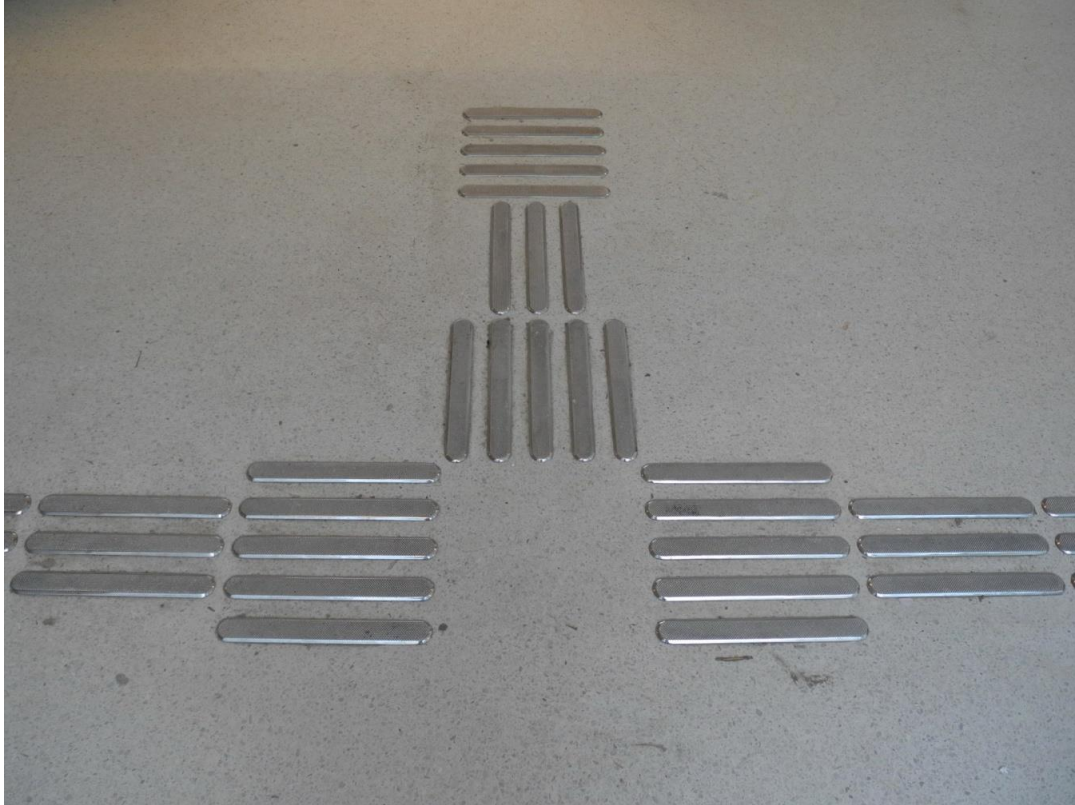




safestep

Safestep
Ekeby Bruk 6L
75263 Uppsala

010-130 70 80
info@safestep.se
www.safestep.se





safestep

Safestep
Ekeby Bruk 6L
75263 Uppsala

010-130 70 80
info@safestep.se
www.safestep.se

