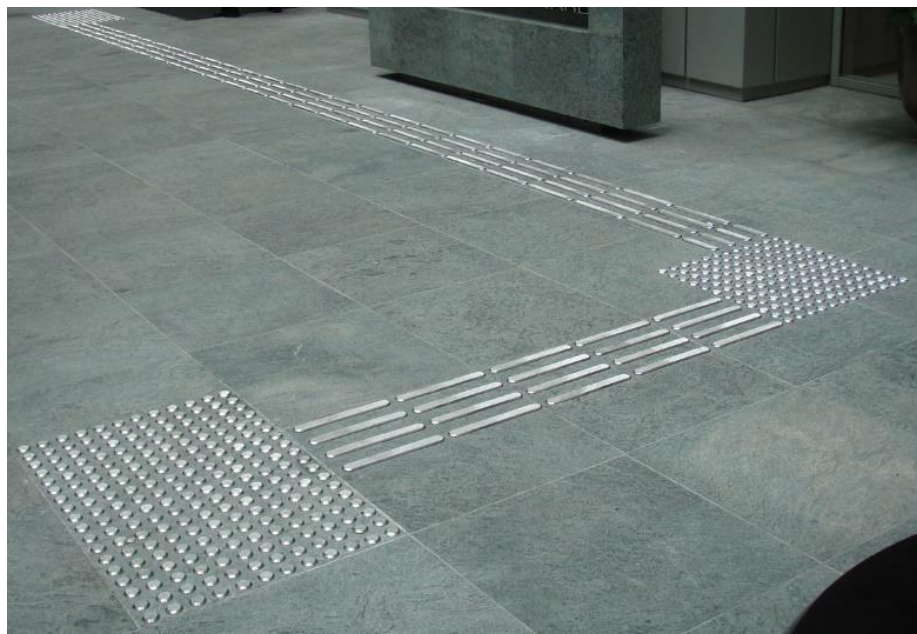


Taktila Ledstavar

Rostfritt stål

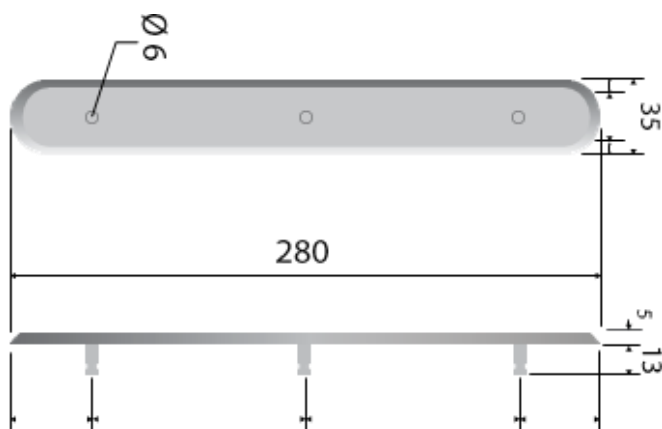


Taktila ledstavar tillsammans med taktila stoppmarkeringar är till för att vägleda personer med försämrad orienteringsförmåga, exempelvis nedsatt syn eller blindhet.

Våra taktila ledstråk i rostfritt stål tillverkas genom fräsning av syrafast stål och kräver väldigt lite underhåll när de väl monterats på plats. Dessa finns tillgängliga i flera olika storlekar och utseenden och kan installeras på fyra olika sätt; genom borrh- och limmetoden, 3M tejp, lim eller skruv.

Vid installation används en mall som följer boverkets direktiv angående tillgänglighet. Enligt dessa ska underlaget och profilen skilja sig i ljushet med minimum 0.4 enheter, och placeras i rader om antingen två eller tre stavar med 15cm respektive 3cm mellanrum.

Teknisk fakta om produkten:



Material:	Rostfritt stål, syrafast	
	NCS	
Mått:	280x35x3	
	280x25x3	
	280x35x5	
	280x25x5	
Egenskaper:	Slät	0.47
	Linjerad	0.37
	Rutig	0.57
	Diamond	0.67
Baksida:	Slät	
	Hål Ø9mm	
	3M	
	Stift Ø6mm, H13mm	